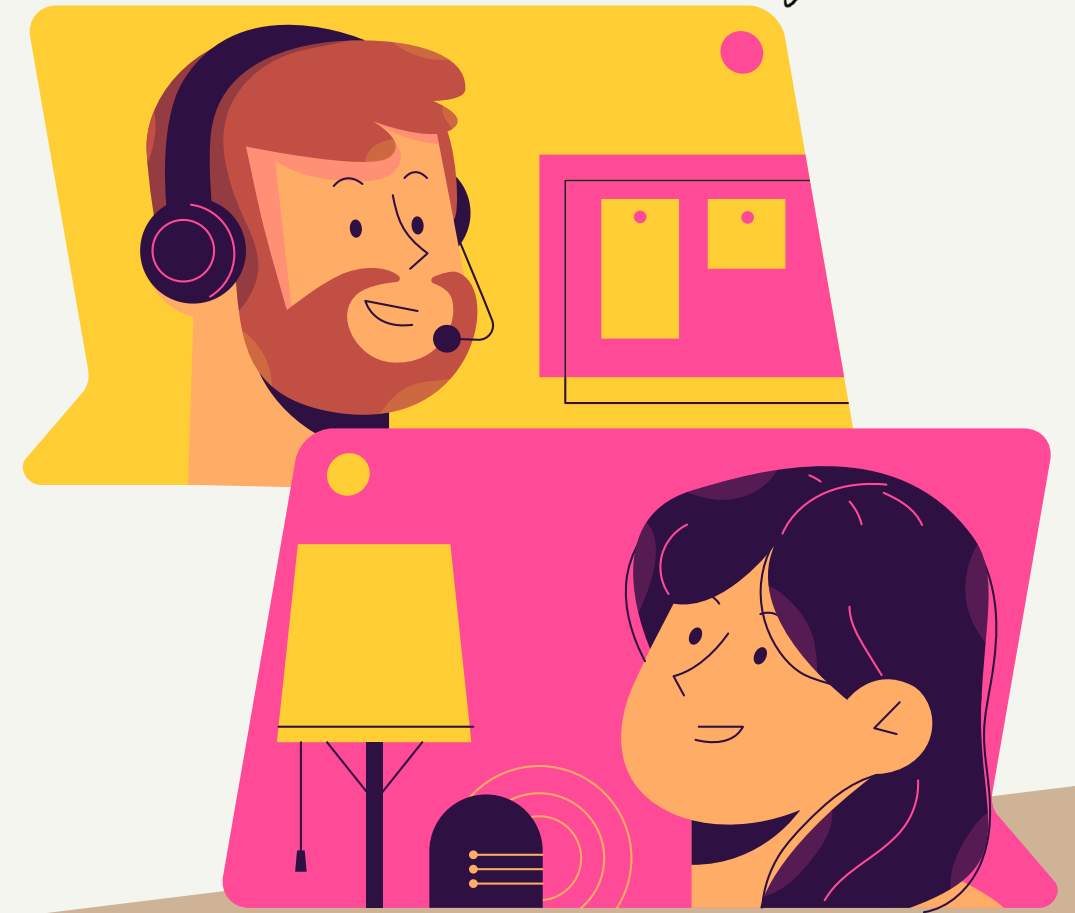


PROGRAMA DE APOYO CePAP

En apoyo a la comunidad universitaria de la Escuela Nacional Preparatoria Número 3 y a la Comisión Interna para la Igualdad de Género se pone a tu alcance el programa CePAP.



¿QUÉ ES?

Es un programa de apoyo psicoterapéutico y de intervención especializada que se brinda a través del Centro Preparatoriano de Atención Psicoterapéutica (CePAP) para atender los problemas emocionales y psicológicos que afectan el rendimiento académico y desarrollo personal de las y los estudiantes.

¿ANTE QUÉ TIPO DE SITUACIONES PUEDO SOLICITAR ORIENTACIÓN?

- Sentimientos constantes de autorreproche y autodevaluación.
- Trastornos de la Alimentación
- Conflictos recurrentes con los demás: en la familia, en la escuela, con la pareja.
- Malestares físicos y enfermedades orgánicas recurrentes o crónicas
- Dificultad para expresar sentimientos.
- Estados de abatimiento y dolor.
- Sentimiento de culpa, insatisfacción, o soledad.
- Miedo al fracaso o al éxito.
- Descontrol por ansiedad, miedo, ira o rabia
- Alteraciones de la vida sexual y en el noviazgo.
- Dependencia a alguna sustancia: (cigarro, alcohol, café, marihuana, etc)
- Dificultades para dormir o alteraciones del sueño.
- Estrés paralizante o incapacitante.



¿CÓMO PUEDO AGENDAR UNA CITA?

Si necesitas este tipo de apoyo, o conoces a alguien que lo requiera, puedes llamar al teléfono de la Dirección General: 5687 6223 (directo) y al 5687 6838 extensión 1203, o bien a los celulares (044) 55 5068 3684 y (044) 55 5433 2854.

O acudir directamente a la Dirección General de la Escuela Nacional Preparatoria Adolfo Prieto 722, 2º piso, Colonia del Valle.

<http://cepap.dgenp.unam.mx/home>

