

EJERCICIO DE RETORNO SEGURO A LA NORMALIDAD

Este ejercicio se llevará a cabo de manera **voluntaria**, revisa el horario y salón que corresponde a tu grupo:

6 AL 9 DE DICIEMBRE

TURNO MATUTINO 9:30 A 12:50 HRS

Grupo	Salón
601	A101
602	A105
609	A202
610	Mediateca
611	A201
612	A103
613	A104

TURNO VESPERTINO 14:30 A 17:50 HRS

Grupo	Salón
652	A202
654	A201
656	A104
657	A103
658	A105
661	A205

*Se respetarán las horas libres de tu horario.

En todo momento deberás utilizar cubrebocas, traer tu kit de seguridad y acatar las indicaciones del personal universitario.



Dirección



EJERCICIO DE RETORNO SEGURO A LA NORMALIDAD*

Para lograr que este ejercicio se lleve a cabo de la mejor manera debes seguir las siguientes recomendaciones:

Cubrebocas obligatorio



Trae contigo un kit de Seguridad

Debe contener:

- gel antibacterial
- cubrebocas extra
- papel higiénico

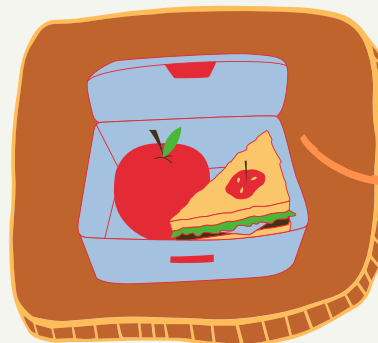
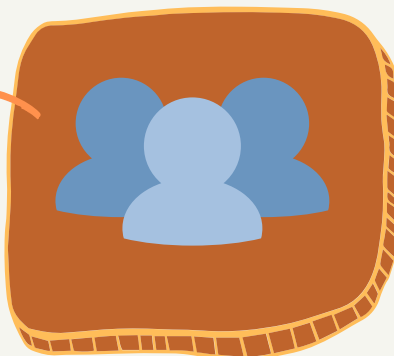
Credencial del Plantel vigente

Si no cuentas con ella descarga [aquí](#) tu constancia de estudios y pégale una fotografía



Trae ropa cómoda

Acata las indicaciones del personal universitario



Trae un refrigerio

*La asistencia es voluntaria



Dirección

