

Nuevas Obras y Mantenimiento en las Instalaciones 2005-2013



**Escuela Nacional Preparatoria
Plantel 3 "Justo Sierra"**



Índice

Auditorio	5
Aulas	10
Biblioteca	17
Edificio de Actividades Estéticas y Artísticas ... y Sala de Usos Múltiples (1era Etapa)	19
Instalaciones Deportivas	21
Instalaciones de Seguridad en el Plantel	24
Edificio de Laboratorios de Ciencias para ... el Bachillerato	26
Mediateca y Laboratorios de Idiomas	28
Otras áreas	30
Redes y Comunicaciones	32
Sanitarios	33
Mantenimiento General	34





Editorial

Al inicio de esta administración, las actuales instalaciones de la ENP Plantel 3 “Justo Sierra” (inauguradas oficialmente el 8 de diciembre de 1980), no contaban con archivos gráficos ni planos arquitectónicos digitalizados, tampoco informes detallados de mantenimientos preventivos o correctivos realizados anteriormente, lo que dificultó el diagnóstico del estado de la infraestructura y conocer las necesidades prioritarias del plantel con casi veinticinco años de antigüedad.

Tal fue la situación que en los primeros años de la gestión, se fueron atendiendo emergencias, entre ellas, sustituir la subestación eléctrica, realizar un estudio con cámara robótica para detectar daños en la red hidráulica o revisar, limpiar y reforzar las celdas de cimentación de los edificios, para evitar daños estructurales, entre otras.

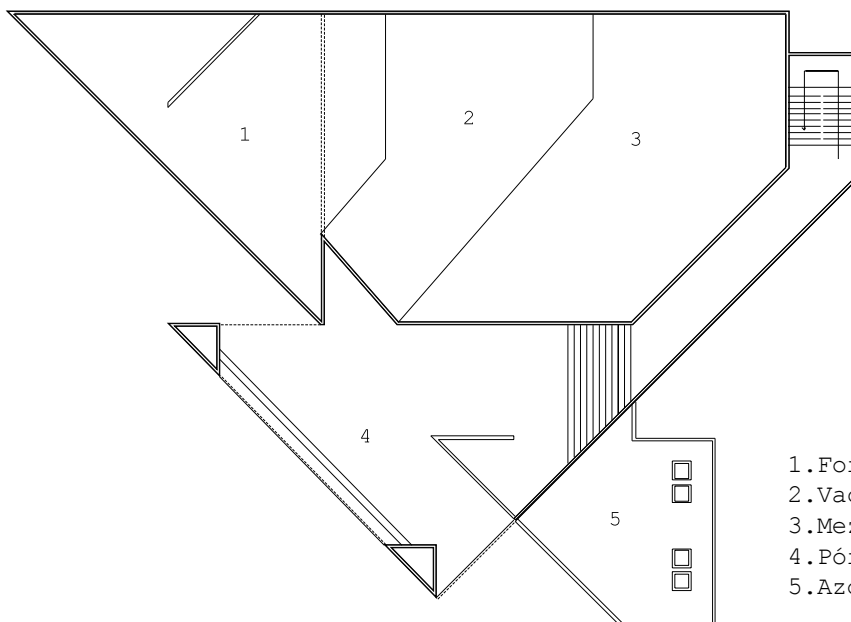
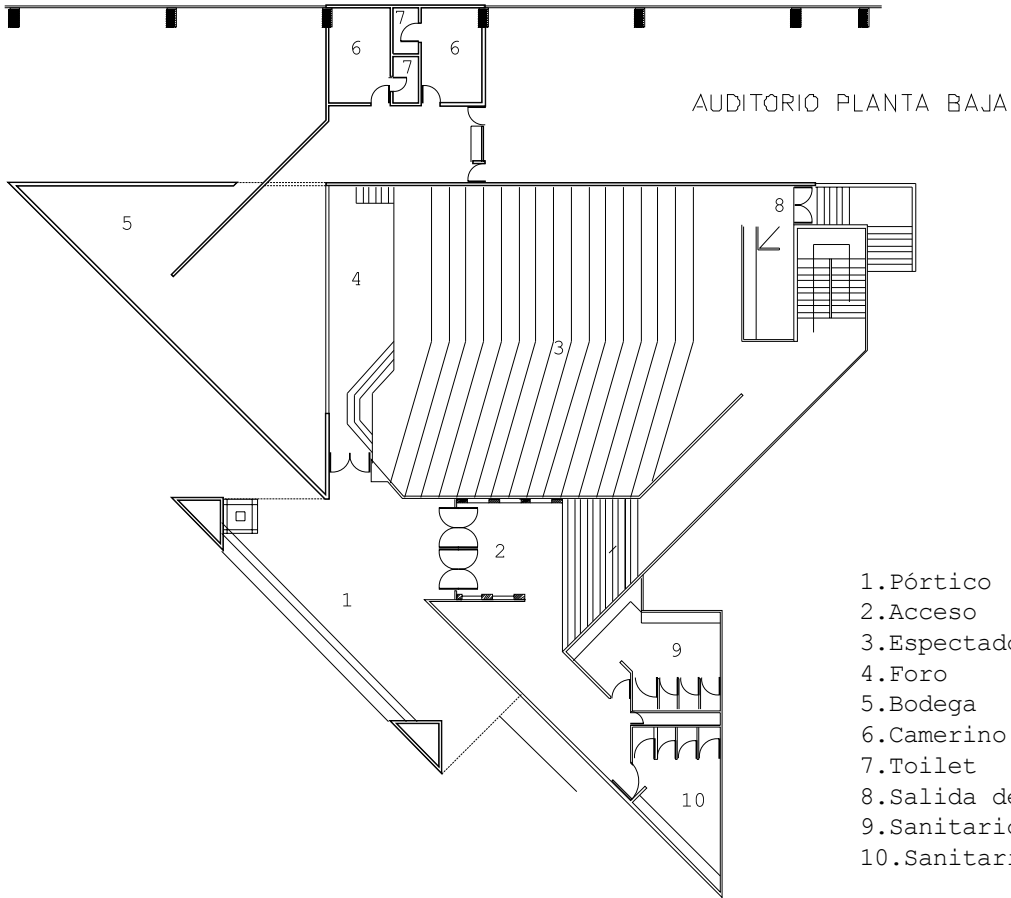
Tomando en cuenta lo antes mencionado al concluir ocho años al frente de esta escuela, considero relevante integrar al Segundo Informe de gestión, el documento titulado “Nuevas obras y mantenimiento en las instalaciones 2005-2013”, que además de informar a las siguientes administraciones, les facilitará la planeación y uso eficiente del presupuesto ante las crecientes necesidades de su comunidad.

Pongo a su consideración, información relevante sobre las áreas que fueron atendidas en los programas de dignificación (aulas, baños, salas audiovisuales y auditorio), de mejoramiento (áreas deportivas y comunitarias, cafetería, cubículos de orientación y tutorías), obras nuevas (Mediateca y laboratorios de idiomas, Laboratorios de Ciencias para el Bachillerato, Edificio de Estéticas), adecuación de espacios y mobiliario (sala de maestros, sala de firmas, servicios escolares, dirección); salidas de emergencia (biblioteca), etc. Además las fechas de ejecución, tipo de mantenimiento, planos actualizados de los edificios y de los espacios que han sido modernizados, para los fines institucionales más convenientes.

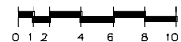
Hago un reconocimiento al Rector Dr. José Narro Robles y las autoridades universitarias, por el invaluable apoyo a los planteles de Bachillerato y en especial a esta Preparatoria, a la Mtra. Silvia E. Jurado Cuéllar Directora General de la Escuela Nacional Preparatoria, por respaldar y realizar las gestiones necesarias, y finalmente, a mis colaboradores quienes han contribuido en la conclusión de las propuestas del Proyecto de trabajo que presenté al asumir el cargo de la Dirección.

Mtra. Ligia Kamss Paniagua

Auditorio



ESCALA GRAFICA



2007



Colocación del Escudo de la UNAM

2008



Sustitución del domo



Pulido de la duela del escenario



Cambio de focos al interior del Auditorio

2008



Remodelación de camerinos



Ampliación y colocación del portón en acceso a camerinos



2010



Colocación de Mural Conmemorativo





Impermeabilización



Reubicación de la cancelería del acceso principal



2012

2011



Construcción de nichos para huellas



Aplicación de barniz a la duela del escenario



2013



Sustitución del tablero de distribución



Construcción de pedestal para busto de José Ma. de los Reyes Torres

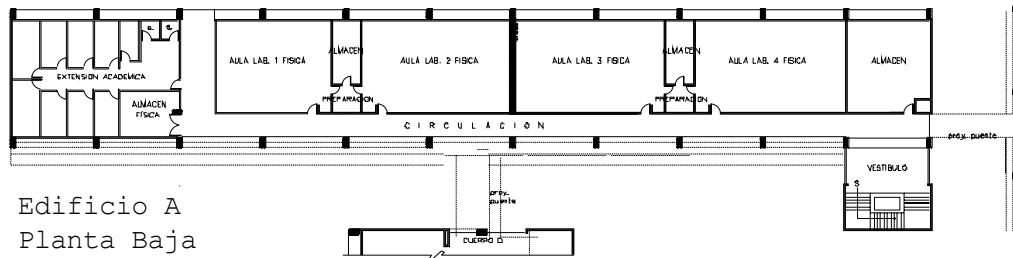


Colocación de nombre en la fachada del Auditorio

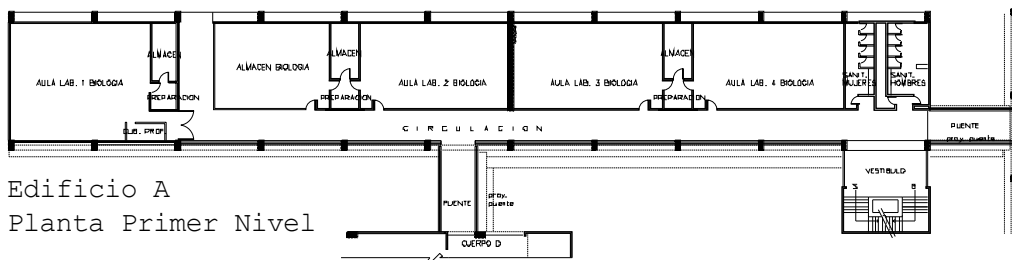


Aulas

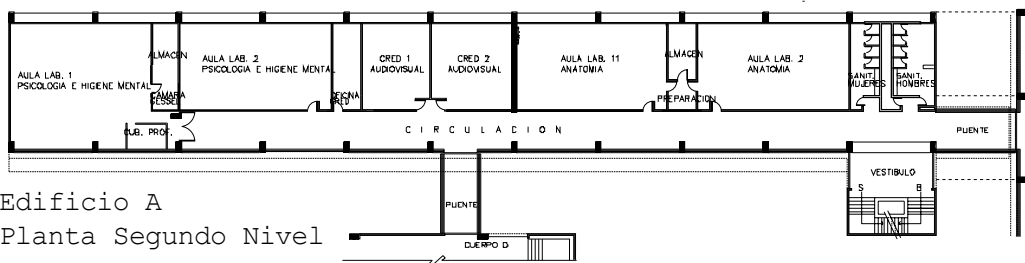
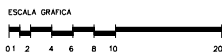
Edificio A



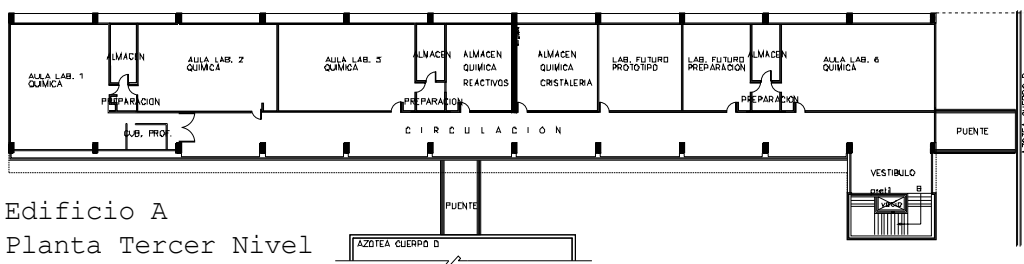
Edificio A
Planta Baja



Edificio A
Planta Primer Nivel

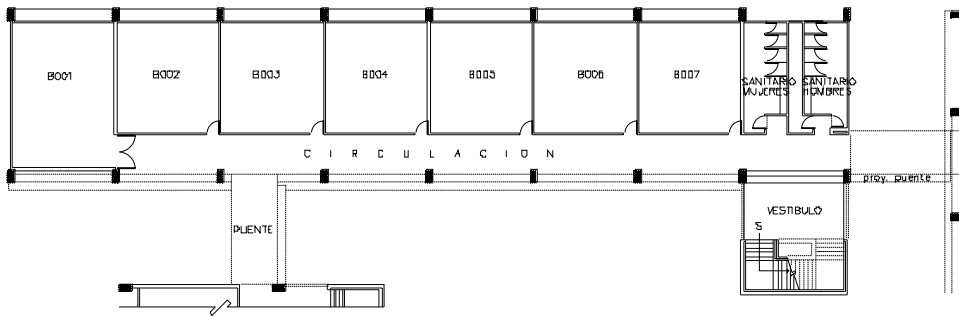


Edificio A
Planta Segundo Nivel

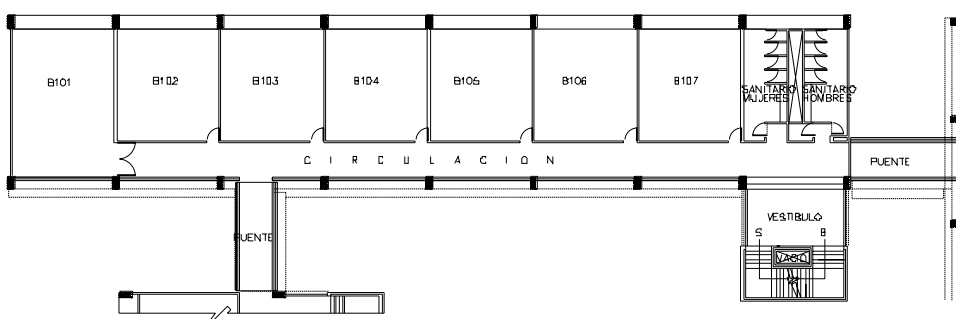
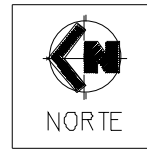


Edificio A
Planta Tercer Nivel

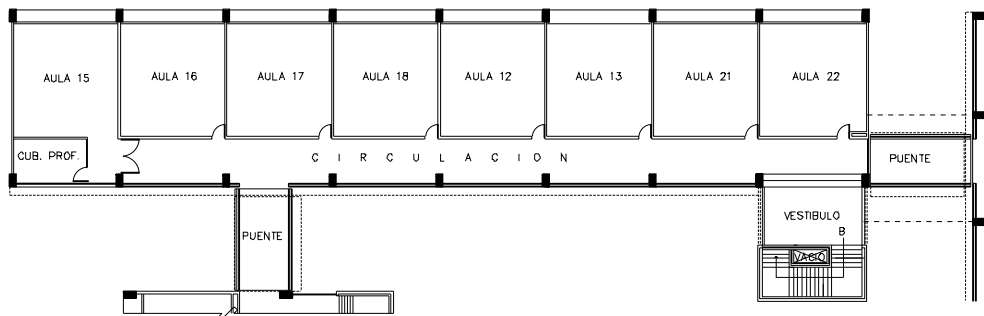
Edificio B



Edificio B Planta Baja

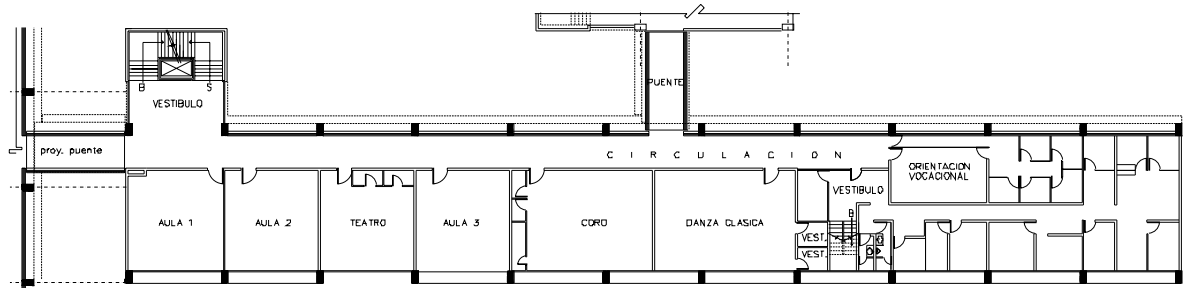


Edificio A Planta Primer Nivel



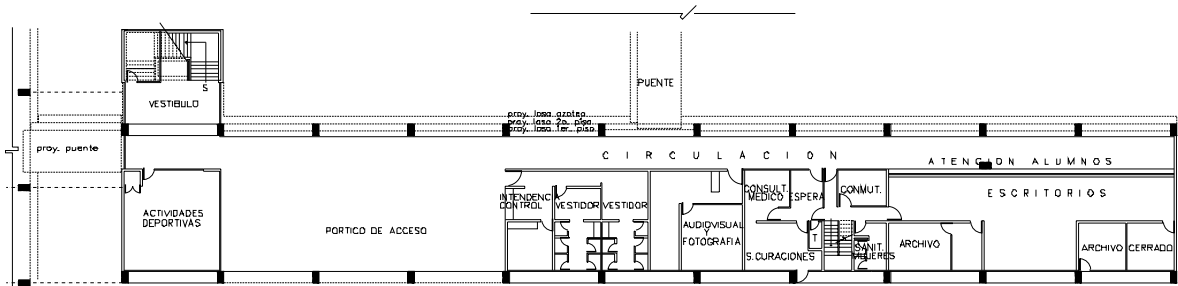
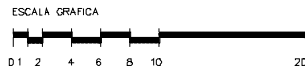
Edificio B Planta Segundo Nivel

Edificio C

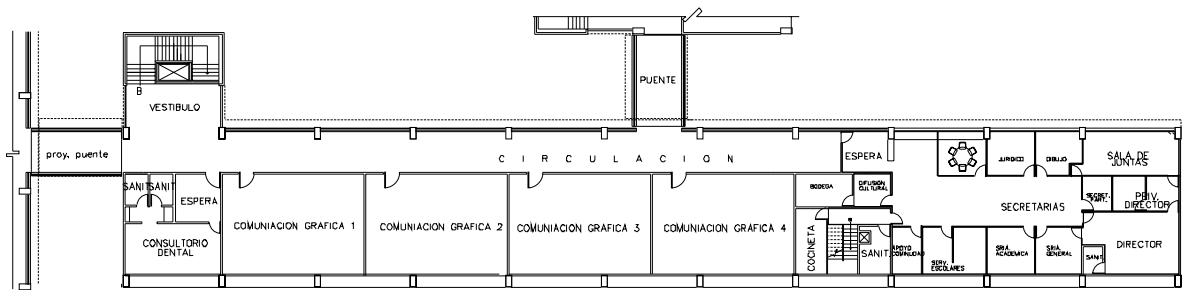


E

Edificio C Planta Baja

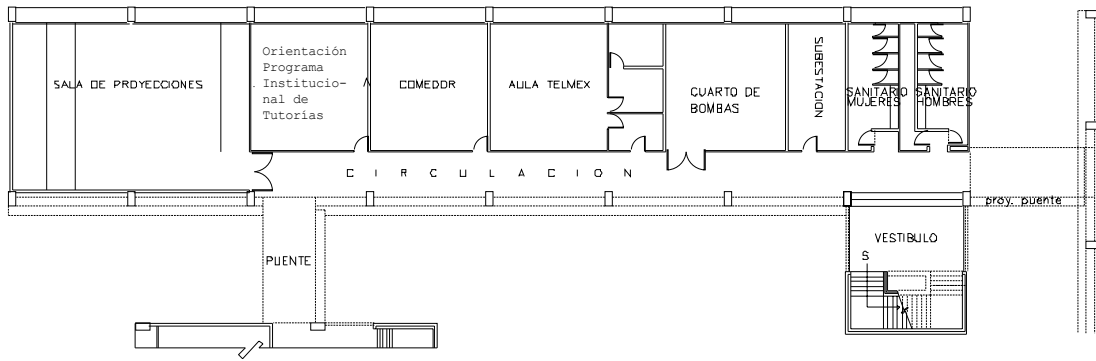


Edificio C Planta Primer nivel

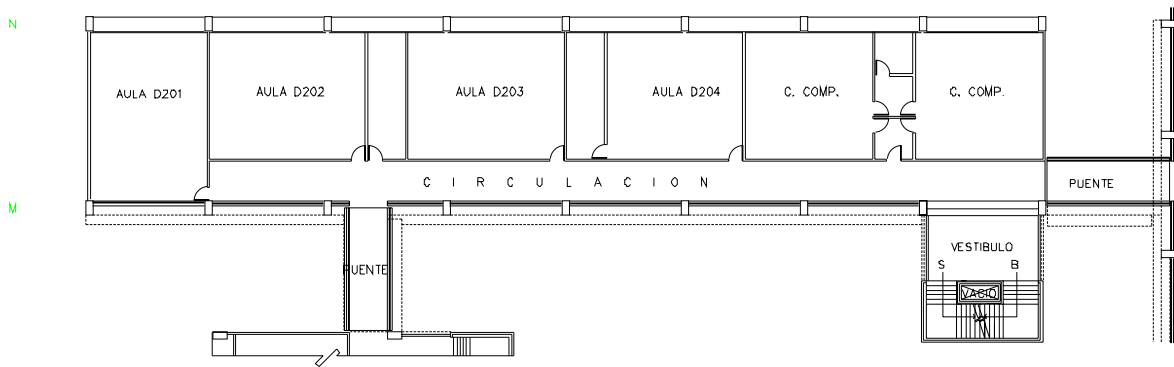
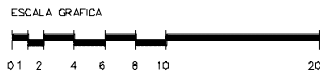


Edificio C Planta Segundo nivel

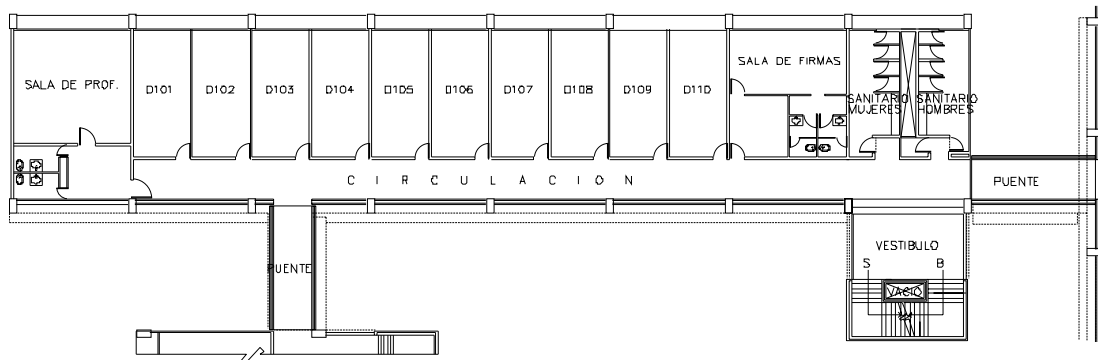
Edificio D



Edificio D Planta Baja



Edificio D Planta Primer Nivel



Edificio D Planta Segundo Nivel

2008



**Dignificación de aulas
(2a Etapa)**



**Aplicación de barniz en duela en
aulas de Danza**



**Colocacion de bichos,
videoproyectores
y cajas tipo nema en
diferentes aulas**

2008



Remodelación de Aula Telmex

2009



Impermeabilización de Azoteas Edificios "C" y "D"



Dignificación de aulas y laboratorios de Edificio A 2° piso



Dignificación de Aulas (3era Etapa)



Remodelación del Centro de Cómputo



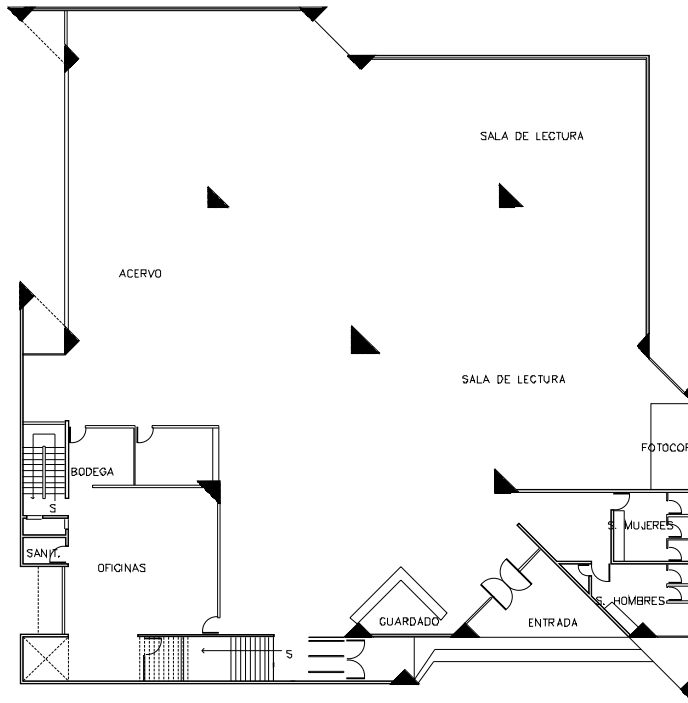
2012



Colocación de pizarrones interactivos en las aulas de Inglés Edificio D 1er piso



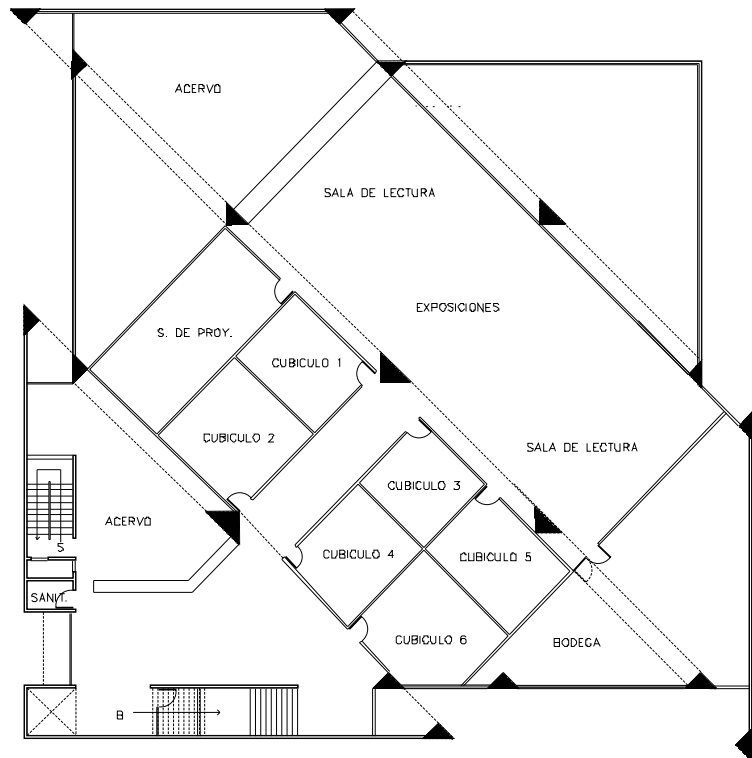
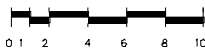
Biblioteca



Biblioteca Planta Baja



ESCALA GRAFICA



Biblioteca Planta Primer Nivel

2008



Suministro y colocación de arcos detectores

2012



Construcción de salida de emergencia y andador

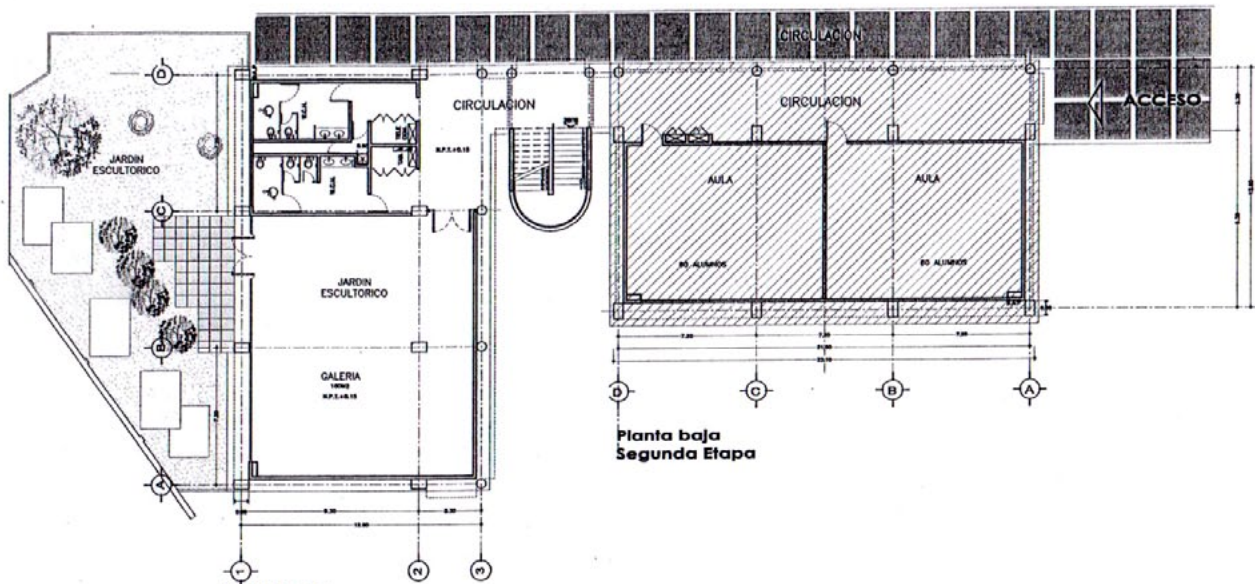
2013



Construcción de escalera de emergencia en el primer nivel

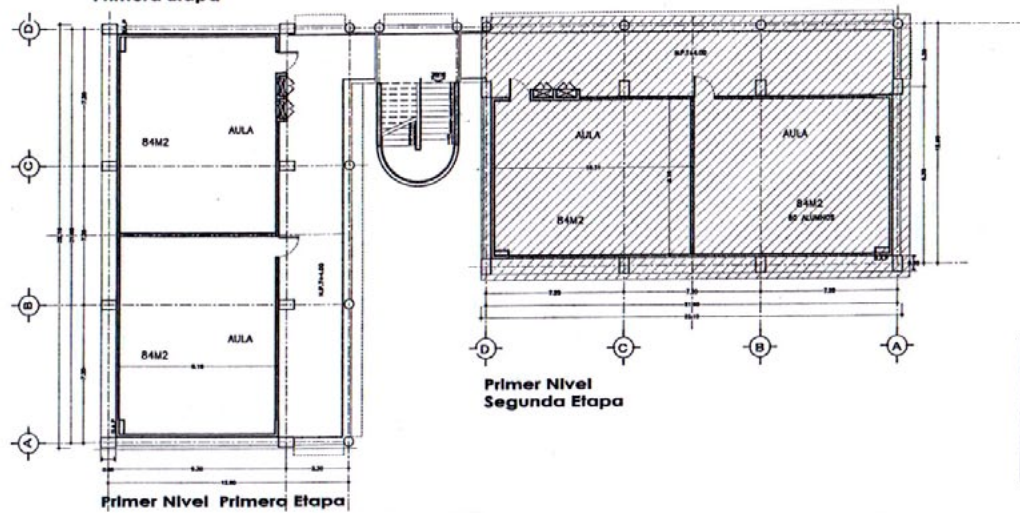
Protección de herramienta en salidas de emergencia de la Biblioteca

Edificio de Actividades Estéticas y Artísticas y Sala de Usos Múltiples (1era Etapa)



Planta baja Segunda Etapa

Planta baja Primera Etapa



Primer Nivel Segunda Etapa

Primer Nivel Primera Etapa



2011-2012



Construcción del Edificio 1er. Etapa



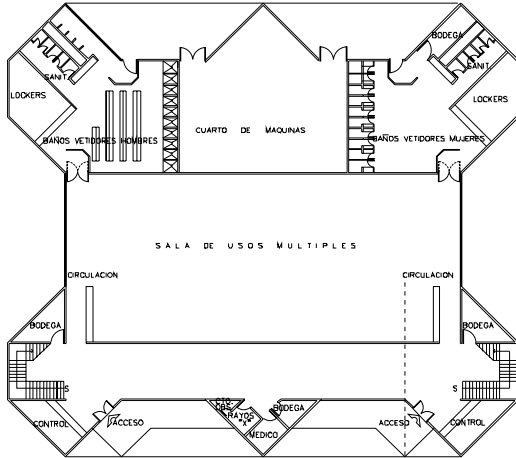
Salones de Danza Española y Coro



Acabados en el Edificio

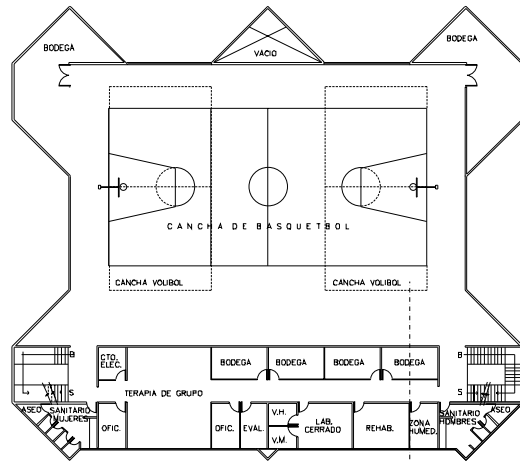


Instalaciones Deportivas

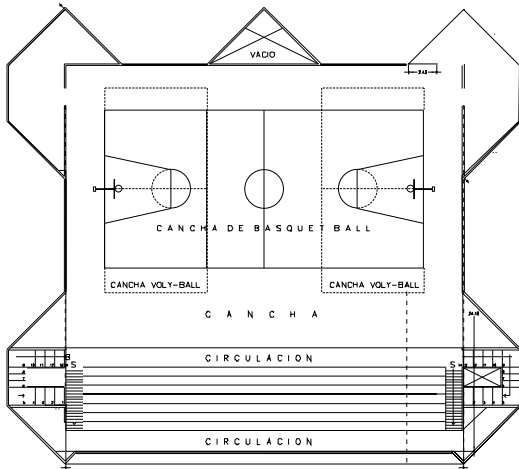


Gimnasio Planta Baja

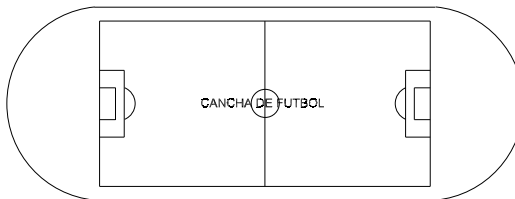
**Gimnasio
Zaprian Petrov Doychev**



Gimnasio Planta Primer Nivel

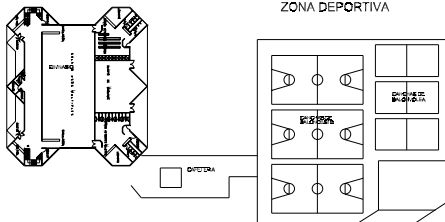


Gimnasio Planta Segundo Nivel



TALLER DE MANTENIMIENTO

ZONA DEPORTIVA





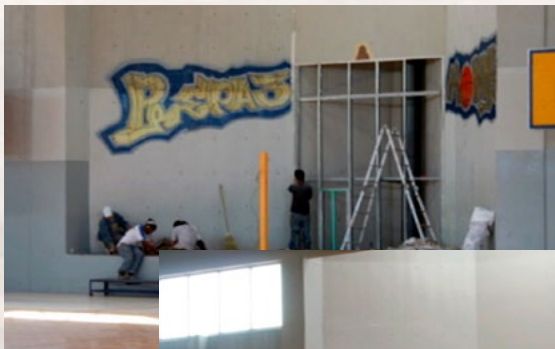
Dignificación de núcleos sanitarios del Gimnasio

2007



Nivelación y suministro de gravilla de tezontle en la Pista de Atletismo

2008 Suministro y aplicación de pintura en el gimnasio y pulido de duela



Impermeabilización

2008



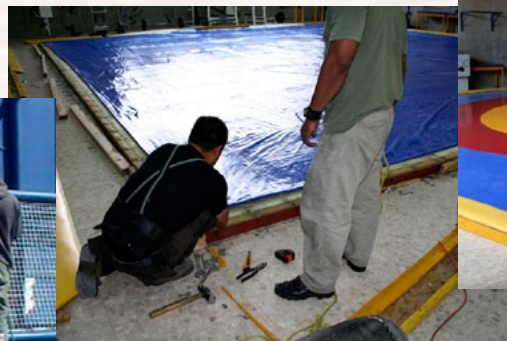
Sustitución de madera, pasto sintético y aplicación de pintura en Cancha de Fútbol Rápido.

2009

Sustitución de la Lona para Lucha Olímpica



Tarjas en el Área de Canchas Deportivas



2012

Sustitución de malla ciclónica en mal estado de porterías de la Cancha de Fútbol Rápido por malla criba

Instalaciones de Seguridad en el Plantel

2009



Colocación de concertina



Colocación de malla electrificada en barda perimetral

2010



Colocación de alarma sísmica



Colocación de faroles en andadores del plantel



Sustitución de luminarias de los pasillos y vestíbulo

2011



Colocación de luminarias de alumbrado público en la barda colindante con el jardín de Cinemex (Con apoyo de la Delegación Gustavo A. Madero)



2012



Colocación de luminarias en el acceso al Plantel



Renivelación del drenaje desde el Edificio B al estacionamiento de Funcionarios

2013



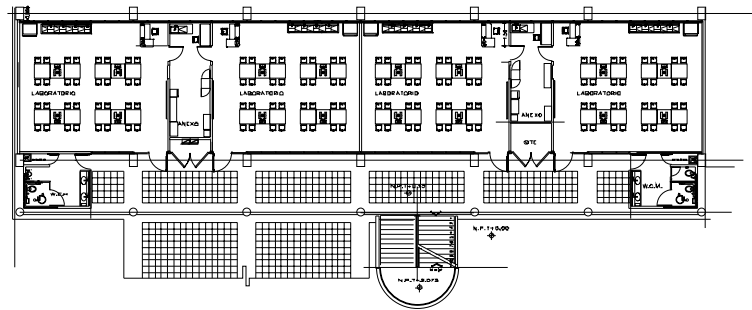
Colocación de cámaras de seguridad



Construcción de caseta de apoyo a emergencias en Áreas Verdes

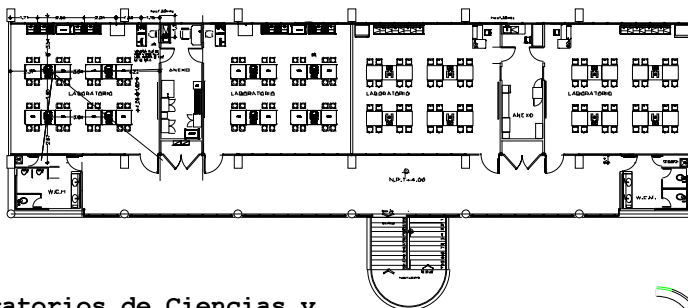
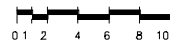


Edificio de Laboratorios de Ciencias para el Bachillerato



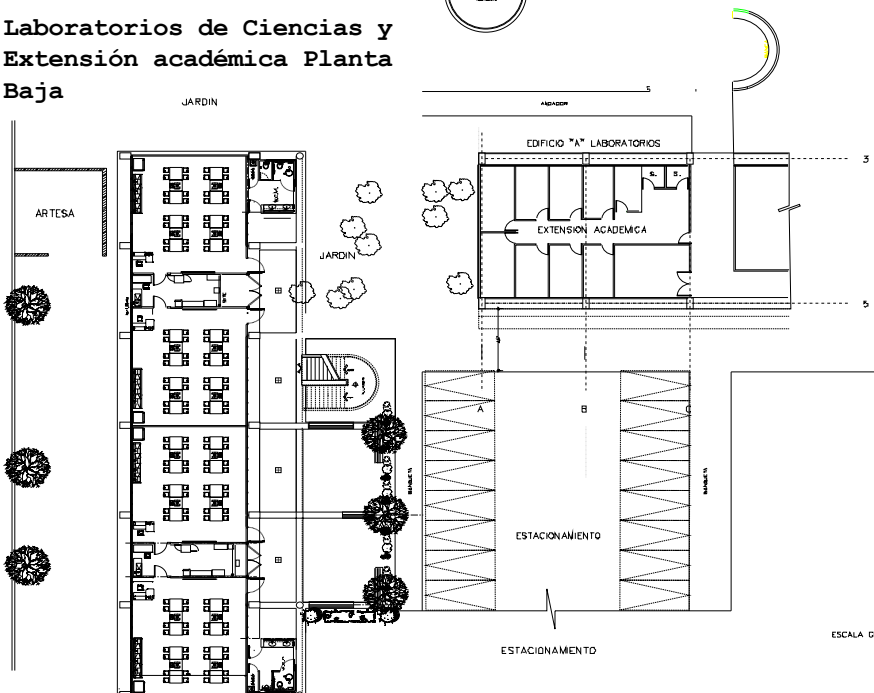
Laboratorios de Ciencias
Planta Primer Nivel

ESCALA GRAFICA

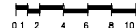


Laboratorios de Ciencias
Planta Baja

Laboratorios de Ciencias y
Extensión académica Planta
Baja



ESCALA GRAFICA



2010 - 2011



Construcción del Edificio para Laboratorios de Ciencias para el Bachillerato (8 laboratorios)



2012

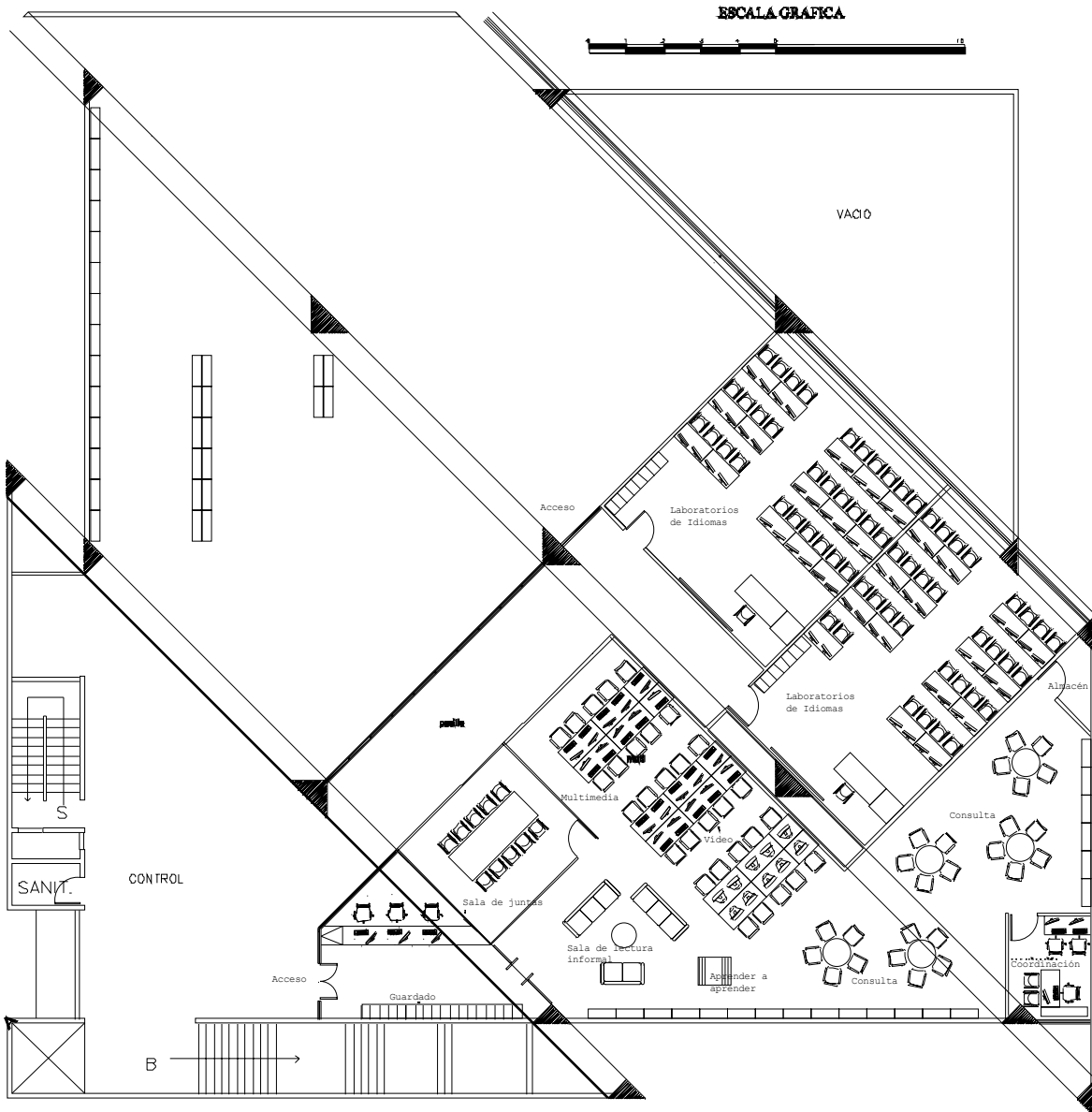


Firme de concreto y dren con concreto en Área Laboratorios y Edificio "A"



Mediateca y Laboratorios de Idiomas

Biblioteca Planta Primer Nivel



2008 - 2009



Centro de Cómputo y Área de Consulta



Construcción del espacio para Mediateca

2009



Habilitación de equipo y colocación de reja



Laboratorio de Idiomas

Otras Áreas



2010

Pedestal para busto de "Justo Sierra", nicho para Cápsula del Tiempo y enrejado.



Reacondicionamiento de las oficinas de Servicios Escolares



Reacondicionamiento de la Sala de Conferencias

2011



Reacondicionamiento a las Salas Audiovisuales 1 Y 2 del Edificio LACE



Reacondicionamiento de la Dirección del Plantel



Construcción de mesetas de concreto en el área de Cafetería de Alumnos

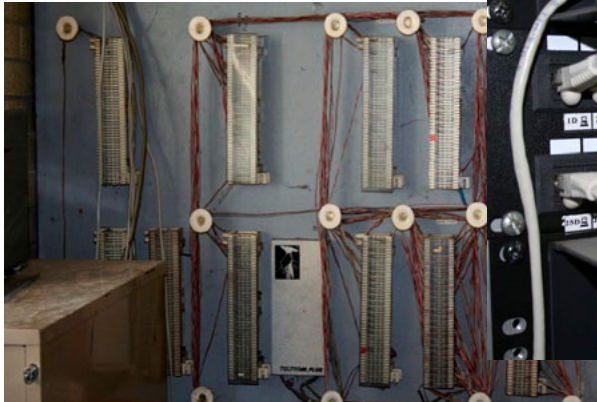


Construcción de cubículos para Orientación Vocacional y Programa Institucional de Tutorías

Redes y Comunicaciones



2007



Suministro y colocación del conmutador



Instalación de red en los Centros de Cómputo

2008



Instalación de red en el CRED



Redireccionamiento de la Red UNAM

2009

2013



Sustitución del servidor y UPS en la Biblioteca

2010

Sanitarios

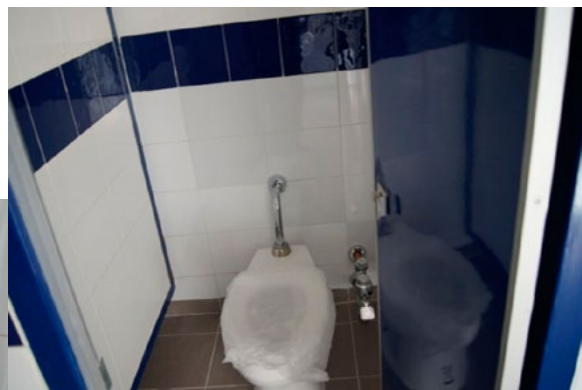


Dignificación de sanitarios alumnos Edif. B y D planta baja y sustitución de tubería fofu de 4" a 6"

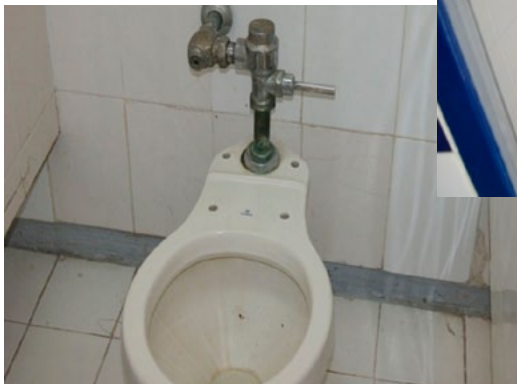


2011

Dignificación de núcleos sanitarios alumnos Edif. B y D 1er. nivel, Sala de Maestros, Sala de Firmas, Camerinos y Auditorio



2012



Acondicionamiento de sanitarios intendencia, Edif. A 2do. nivel, Extensión Académica y Vigilancia

Mantenimiento General

Mensual



Mantenimiento a equipos hidroneumáticos



Mantenimiento a planta de emergencia

Trimestral



Mantenimiento a equipos de aire acondicionado



Mantenimiento a calderas del Plantel

Semestral

Lavado, aplicación de pintura epóxica y tratamiento químico a las cisternas del Plantel.



Semestral



Fumigación en diferentes áreas del Plantel.

Anual



Mantenimiento a las subestaciones eléctricas

Anual



Poda y tala de árboles en las áreas verdes



Desazolve a la red general de drenaje y alcantarillado (apoyo de la Delegación Gustavo A. Madero)

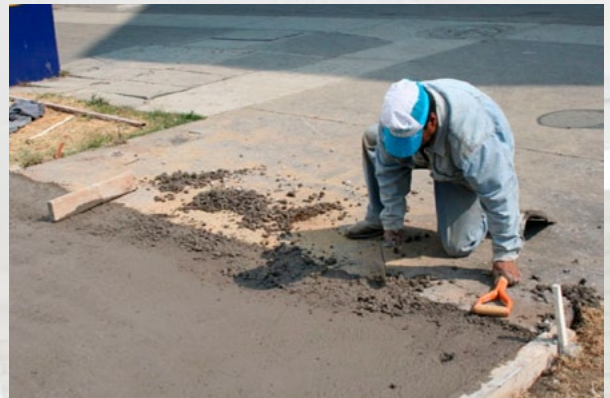


Apoyo para la colocación de focos en el Auditorio

2008



Ampliación de la caseta en el estacionamiento para Académicos del Plantel



Nivelación de pisos de concreto en mal estado en diferentes áreas del Plantel

2009



Pasillo cubierto en acceso al plantel



Colocación de luminarias y mantenimiento correctivo al alumbrado exterior



Colocación de botes-campanas para basura dentro del Plantel

2009

Cambio de válvulas de la red de distribución de agua potable dentro del Plantel



2010



Colocación de malla antipájaros en los edificios



Sustitución de tanque hidroneumático

2011



Reubicación del contenedor de basura



Sustitución de reja principal por la de tipo tubular redondo, pintura y letras con el nombre de la escuela

2011



Sustitución de acometida a subestación transmisora



Sustitución de tableros de distribución en el Gimnasio y del Edificio "A"

2012



Colocación de reja en las áreas verdes



Renivelación de banquetas en mal estado y sustitución de tapas de coladeras en todo el Plantel



Sustitución del tanque de almacenamiento de agua caliente de las calderas



Construcción de rampas para discapacitados en diversas áreas

Anual, trabajo realizado por el personal administrativo



Jardinería



Carpintería



Limpieza Profunda



Pintura





Universidad Nacional Autónoma de México

Dr. José Narro Robles
Rector
Dr. Eduardo Bárzana García
Secretario General
Ing. Leopoldo Silva Gutiérrez
Secretario Administrativo
Dr. Francisco José Trigo Tavera
Secretario de Desarrollo Institucional
M.C. Miguel Robles Bárcena
Secretario de Servicios a la Comunidad
Lic. Luis Raúl González Pérez
Abogado General
Enrique Balp Díaz
Director General de Comunicación Social



Escuela Nacional Preparatoria

Mtra. Silvia Estela Jurado Cuéllar
Directora General
Lic. Rogelio Cepeda Cervantes
Secretario General
Biól. Alejandro Martínez Pérez
Secretario Académico
Dra. Carolina Sarmiento Silva
Secretaría de Planeación
Ing. Daniel Mendoza
Secretario de Asuntos Estudiantiles
Lic. Marco Antonio Labra Ramírez
Secretario de Difusión Cultural
Lic. Luis Felipe Ortega Montiel
Secretario Administrativo



Plantel 3 "Justo Sierra"

Mtra. Ligia Kamss Paniagua
Directora
Act. Alejandro Rivera Martínez
Secretario General
Biól. Mónica Benítez Albarrán
Secretario Académico
Ing. Benito Toledano Olivares
Secretario de Asuntos Escolares
Profr. Roberto Villagrán Guazo
Secretario de Apoyo a la Comunidad
Profr. Javier Rodríguez Interino
Coordinador de Difusión Cultural
M. en C. Laura Elena Cruz Lara
Coordinadora de Ciencias Experimentales
Lic. Javier Atilano Villanueva
Coordinador de Educación Física y Act. Dep.
Lic. Juan Carlos Gómez Méndez
Jefe de la Unidad Administrativa
Lic. Crescenciano Cruz Juárez
Jefe de la Oficina Jurídica