

TORMENTAS ELÉCTRICAS: ¡Protégete de los rayos!



¿Qué son?

Descargas violentas de electricidad atmosférica, que se manifiestan con rayos o chispas, emiten un resplandor breve o relámpago (luz) y un trueno (sonido).

Ocurren entre mayo y octubre y pueden durar hasta dos horas.

Acompañan a una tormenta severa con lluvias intensas, vientos fuertes, probabilidad de granizo, rayos, inundaciones repentinas e incluso tornados.

Si estás en casa u oficina...

- Desconecta todos los aparatos eléctricos
- Cierra ventanas y cortinas
- Evita el contacto con el agua
- No utilices teléfonos, celulares conectados a la corriente eléctrica, máquinas, herramientas ni objetos metálicos.

Si te encuentras en un espacio abierto...

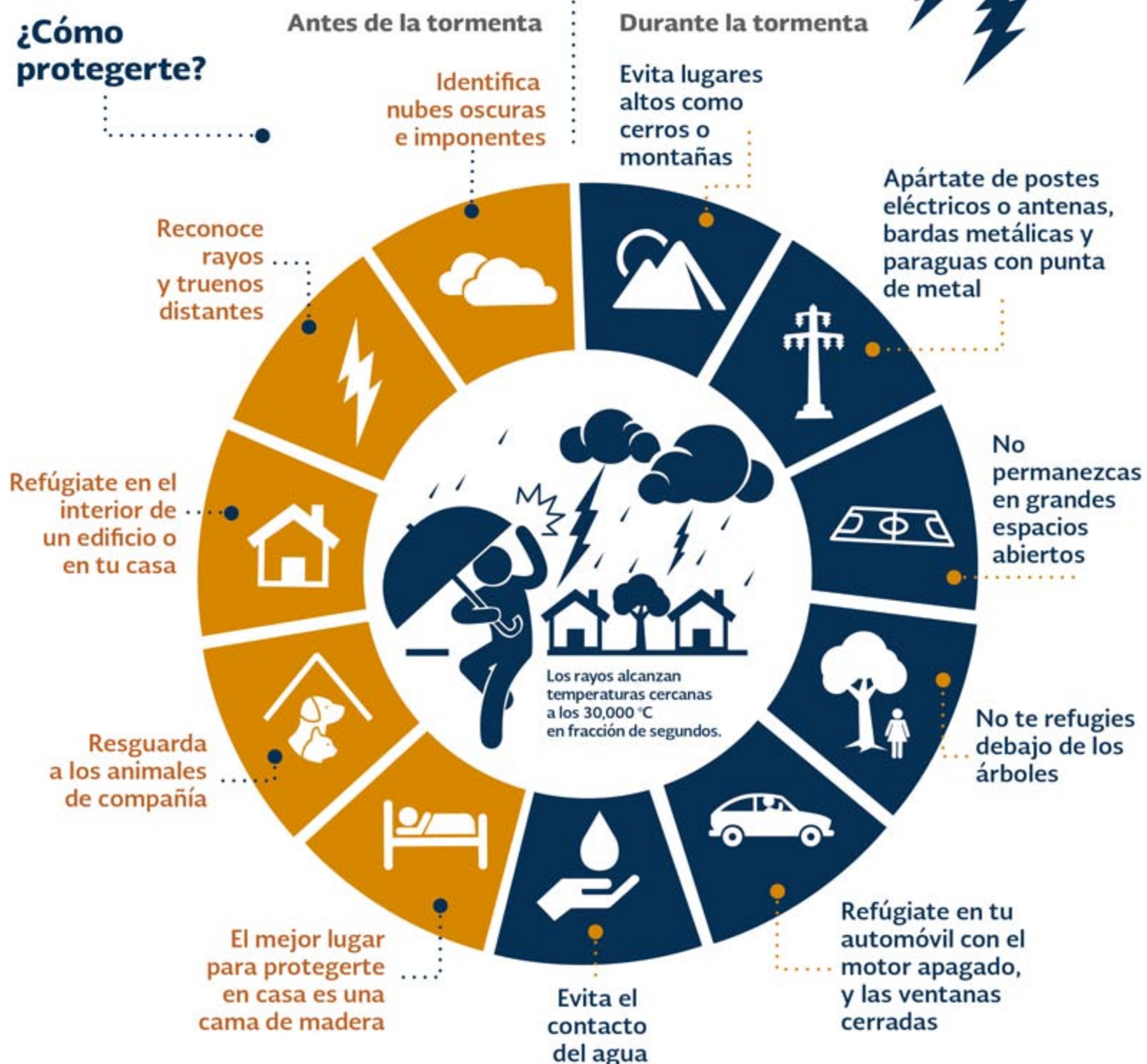
- No corras ni te acuestes en el piso
- No te refugies debajo de los árboles

Daños por rayos



- Parálisis
- Quemaduras
- Dolor de cabeza intenso
- Pérdida de memoria y audición
- Muerte

¿Cómo protegerte?



Fuentes: Centro Nacional de Prevención de Desastres, Centro de Ciencias de la Atmósfera, UNAM

LA PREVENCIÓN ES LA LLAVE DE TU SEGURIDAD

